



บันทึกข้อความ

ส่วนราชการ เทศบาลตำบลสระซุด... สำนักปลัดเทศบาล โทร. ๐๙-๑๑๓๔-๑๙๒๓

ที่ สร๙๙๕๐๑/..... วันที่ ๕ เมษายน พ.ศ. ๒๕๖๖

เรื่อง รายงานผลสถิติการให้บริการของสำนักงานเทศบาลตำบลสระซุด ในรอบ ๖ เดือน
(เดือนตุลาคม ๒๕๖๕ - มีนาคม ๒๕๖๖)

เรียน นายกเทศมนตรีตำบลสระซุด

ด้วยสำนักงานเทศบาลตำบลสระซุด (สำนักปลัดเทศบาล) ได้ดำเนินการจัดทำแบบสำรวจข้อมูลสถิติการให้บริการของสำนักงานเทศบาลตำบลสระซุด ในรอบ ๖ เดือน (เดือนตุลาคม ๒๕๖๕ - มีนาคม ๒๕๖๖)

ในการนี้ สำนักปลัดเทศบาล ได้ดำเนินการสรุปผลสถิติการให้บริการของสำนักงานเทศบาลตำบลสระซุด ในรอบ ๖ เดือน (เดือนตุลาคม ๒๕๖๕ - มีนาคม ๒๕๖๖) โดยดังต่อไปนี้

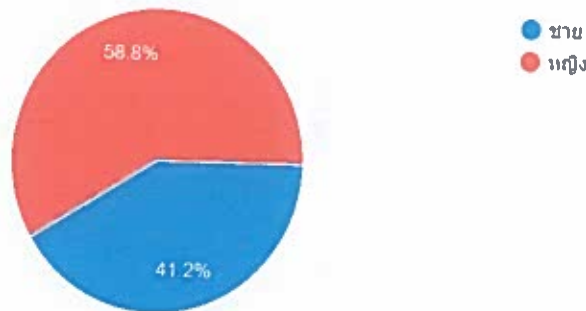
ประเด็นในการสำรวจข้อมูล

๑.เพศ

ผู้ที่เข้ารับการให้บริการสำนักงานเทศบาลตำบลสระซุด (ข้อมูลที่มีการลงแบบสอบถามในเว็บไซต์สำนักงานเทศบาลตำบลสระซุด จำนวน ๑๗๐ คน) โดยมีดังต่อไปนี้

เพศ	จำนวน	ร้อยละ
ชาย	๗๐	๔๑.๒%
หญิง	๑๐๐	๕๘.๘%

เพศ
คำตอบ 170 ข้อ

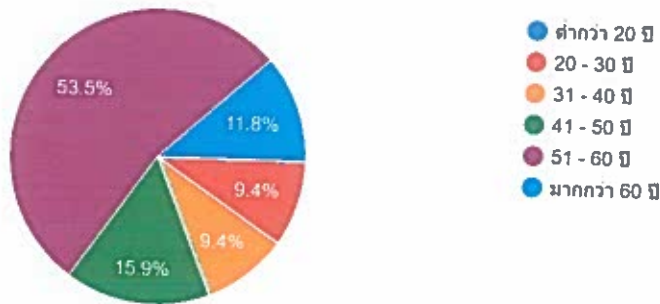


๒. อายุ

ผู้ที่เข้ารับการให้บริการสำนักงานเทศบาลตำบลสระซึก (ข้อมูลที่มีการลงแบบสอบถามในเว็บไซต์สำนักงานเทศบาลตำบลสระซึก จำนวน ๑๗๐ คน) โดยมีดังต่อไปนี้

อายุ	จำนวน	ร้อยละ
ต่ำกว่า ๒๐ ปี	๐	๐
อายุ ๒๐ - ๓๐ ปี	๑๖	๙.๔%
อายุ ๓๑ - ๔๐ ปี	๑๖	๙.๔%
อายุ ๔๑ - ๕๐ ปี	๒๗	๑๕.๙%
อายุ ๕๑ - ๖๐ ปี	๙๑	๕๓.๕%
อายุมากกว่า ๖๐ ปี	๒๐	๑๑.๘%

อายุ
ค่ารวม 170 ข้อ

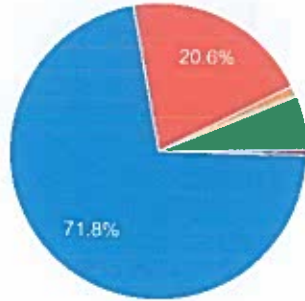


๓. การศึกษา

ผู้ที่เข้ารับการให้บริการสำนักงานเทศบาลตำบลสระซึก (ข้อมูลที่มีการลงแบบสอบถามในเว็บไซต์สำนักงานเทศบาลตำบลสระซึก จำนวน ๑๗๐ คน) โดยมีดังต่อไปนี้

ระดับการศึกษา	จำนวน	ร้อยละ
ประถมศึกษา	๑๒๒	๗๑.๘%
มัธยมศึกษาหรือเทียบเท่า	๓๕	๒๐.๖%
อนุปริญญาหรือเทียบเท่า	๒	๑.๒%
ปริญญาตรี	๑๐	๕.๙%
ปริญญาโท	๑	๐.๖%
ปริญญาเอก	๐	๐%

การศึกษา
คำตอบ 170 ข้อ



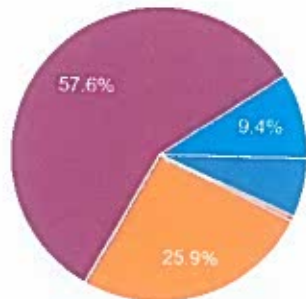
- ประถมศึกษา
- มัธยมศึกษาหรือเทียบเท่า
- อนุปริญญาหรือเทียบเท่า
- ปริญญาตรี
- ปริญญาโท
- ปริญญาเอก

๔. อาชีพ

ผู้ที่เข้ารับการให้บริการสำนักงานเทศบาลตำบลสระซุด (ข้อมูลที่มีการลงแบบสอบถามในเว็บไซต์สำนักงานเทศบาลตำบลสระซุด จำนวน ๑๗๐ คน) โดยมีดังต่อไปนี้

อาชีพ	จำนวน	ร้อยละ
ข้าราชการหรือเจ้าหน้าที่ของรัฐ	๑๑	๖.๕ %
พนักงานเอกชน/รัฐวิสาหกิจ	๑	๐.๖%
รับจ้าง	๔๔	๒๕.๙%
นักเรียน/นักศึกษา	๐	๐
เกษตรกร	๙๘	๕๗.๖%
อื่นๆ	๑๖	๙.๕%

อาชีพ
คำตอบ 170 ข้อ



- ข้าราชการ หรือเจ้าหน้าที่ของรัฐ
- พนักงานเอกชน/รัฐวิสาหกิจ
- รับจ้าง
- นักเรียน/นักศึกษา
- เกษตรกร
- อื่น

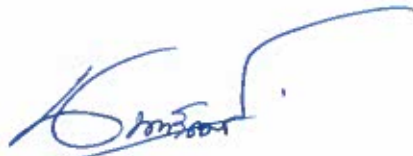
การวิเคราะห์และสรุปผลข้อมูลจากตาราง

สำหรับผู้ขอรับบริการ/ติดต่อใช้บริการของสำนักงานเทศบาลตำบลสระซุด พบว่า มีผู้ขอใช้บริการส่วนใหญ่จะเป็นเพศหญิง ที่เข้ามาติดต่อมากที่สุด จำนวน ๑๐๐ คน คิดเป็นร้อยละ ๕๘.๘% สำหรับผู้ที่ติดต่อรับบริการส่วนใหญ่จะมี ช่วงอายุ ๕๑ - ๖๐ ปี จำนวน ๙๑ คน คิดเป็นร้อยละ ๕๓.๕% และสำหรับผู้ติดต่อรับบริการส่วนใหญ่จะมีระดับการศึกษาในระดับประถมศึกษา จำนวน ๑๒๒ คน คิดเป็นร้อยละ ๗๑.๘% และผู้ติดต่อจะเป็นผู้ประกอบการอาชีพ เกษตรกร จำนวน ๙๘ คิดเป็นร้อยละ ๕๗.๖% ซึ่งจะพบว่าผู้ติดต่อใช้บริการในหน่วยงานที่มากที่สุด คือ สำนักปลัดเทศบาลตำบลสระซุด จำนวน ๑๓๓ คน คิดเป็นร้อยละ ๗๘.๒%

ปัญหาอุปสรรค/ข้อเสนอแนะ

จากการรวบรวมเก็บข้อมูลพบว่าปัญหาอุปสรรค คือ เจ้าหน้าที่ภายในหน่วยงานที่รับผิดชอบแต่ละกอง ไม่ได้ดำเนินการรวบรวมข้อมูลและบันทึกข้อมูลในฐานข้อมูลที่สำนักปลัดเทศบาลได้ดำเนินการจัดทำ เพื่ออำนวยความสะดวก ทำให้ข้อมูลไม่ครบถ้วนที่ถูกต้องเท่าที่ควร สำหรับข้อเสนอแนะ ให้ผู้บริหารและผู้อำนวยความสะดวกต่างๆ ได้กำชับเจ้าหน้าที่หรือมอบหมายเจ้าหน้าที่ได้เก็บรวบรวมข้อมูล ให้ครบถ้วนและถูกต้อง

จึงเรียนมาเพื่อโปรดทราบ




(นายนนทวัฒน์ โกการัตน์)
เจ้าพนักงานธุรการปฏิบัติงาน

ความเห็น.....



(นางสาววัลย์ภรณ์ จันทบูรณ์)
หัวหน้าสำนักปลัดเทศบาล

ความเห็น.....



(นายสุรสิทธิ์ ฤทธิธรม)
รองปลัดเทศบาลตำบลสระซุด

ความเห็น..... 

(นางสาวเบญจมาศ เกียรติส่งแสง)
ปลัดเทศบาลตำบลสระซูด

ความเห็น..... 

(นายพงษ์เทพ มามิตา)
รองนายกเทศมนตรีตำบลสระซูด

ความเห็น..... 

(นายวินัย พรหมสุรินทร์)
นายกเทศมนตรีตำบลสระซูด